

# Тур по Корее для готовых групп! (Сеул – 4 ночи 5 дней)

## День 1 (Питание: - / - / -)

- Прибытие в аэропорт Инчхон **(без гида)**
- Трансфер в отель, размещение и свободное время

## День 2 (Питание: - / Обед/ -)

- Забор из отеля
- Посещение острова Нами
- Посещение железнодорожного парка Канчхон  
– катание на велодрезине
- Свободное время

## День 3 (Питание: Завтрак / Обед / Ужин)

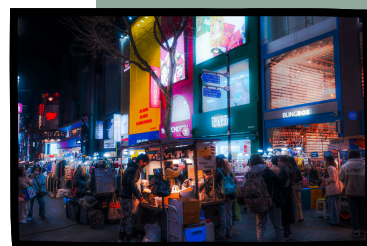
- Забор из отеля
- Посещение дворца Кёнбоккун – примерка ханбока
- Посещение деревни традиционных домов Пукчон
- Прогулка по району Хонгдэ
- Парк Ханган на Йоидо – прогулка на речном круизе
- Возвращение в отель и свободное время

## День 4 (Питание: Завтрак / Обед / Ужин)

- Забор из отеля
- Посещение рынка Намдэмун
- Башня N Seoul – подъем на канатной дороге и на смотровую площадку
- Посещение района Мёндон
- Просмотр шоу Nanta – места VIP
- Возвращение в отель и свободное время

## День 5 (Питание: Завтрак / - / -)

- Свободное время до выселения из отеля
- Трансфер в аэропорт Инчхон
- Вылет из аэропорт Инчхон



### Включено:

- Проживание в отеле с завтраками
- Питание, указанное в программе
- Индивидуальный тур с русскоговорящим местным гидом
- Частный микроавтобус / автобус с водителем для трансферов из/в аэропорт и экскурсионной программы
- Входные билеты во все достопримечательности
- Аренда ханбока в дворце Кёнбоккун
- Билет на канатную дорогу и в обсерваторию башни N Seoul
- Просмотр шоу Nanta
- Прогулка на речном круизе по реке Ханган
- Все чаевые и налоги

### Не включено:

- Международные авиабилеты
- Напитки во время еды
- Медицинская страховка - 2 дол/сут/чел
- Визовые сборы - К-ЕТА - 50 дол/чел
- Личные расходы

### Отель:

Сеул: отель Seoul Garden Hotel (\*\*\*\*) или аналогичный

Количество человек	Цена за человека (USD)
8 человек	1,580
15 человек	1,460

Свяжитесь с нами



## **Предлагаем также совместить посещение страны с Базовым комплексным медицинским обследованием**

Это самая важная ежегодная программа, предназначенная для раннего выявления различных видов рака, наиболее распространённых среди иностранцев, а также для профилактики хронических заболеваний.  
Рекомендуемый возраст: от 20 до 39 лет

### **Программа обследования:**

- Состав тела (процент жира)
- Офтальмологическое обследование (внутриглазное давление, осмотр глазного дна, проверка зрения)
- Проверка слуха
- Тест функции лёгких
- Электрокардиограмма (ЭКГ)
- Рентген грудной клетки
- Тест на плотность костной ткани
- УЗИ верхней части живота
- УЗИ щитовидной железы
- Гастроскопия (или рентгенография верхнего отдела ЖКТ)
- Анализ мочи
- Анализ кала (для лиц старше 50 лет)
- Развернутый анализ крови:
  - Анемия
  - Уровень сахара в крови, HbA1c
  - Функция печени
  - Липидный профиль
  - Ревматоидный артрит
  - Функция почек
  - Гепатиты (А, В, С)
  - Онкомаркеры (печень, ЖКТ, кишечник, предстательная железа, яичники)
  - Ферменты поджелудочной железы
  - Мочевая кислота
  - Функция щитовидной и паращитовидной желез
  - Электролиты
  - Уровень витамина D
- Гинекологическое обследование (маммография, тест на рак шейки матки)

### **Примечания:**

- В день обследования необходимо принести паспорт и удостоверение иностранца (ARC).
- Пожалуйста, воздержитесь от приёма пищи не менее чем за 8 часов до обследования. (Для колоноскопии могут быть даны отдельные инструкции.)
- Если вы принимаете какие-либо лекарства, обязательно сообщите об этом во время консультации.